

# ICT Log Manager Manual

Version 2.0



# 목 차

**1** ICT Log Manager 란?

**2** 설치

**3** 화면 설명



# ICT Log Manager 란?

➡개요

➡버전 히스토리

# 개요

## 개요

- ICT 라이브러리를 사용하는 장비에서 발생하는 Log를 보다 쉽게 확인하고 저장할 수 있도록 설계한 소프트웨어이다.

# 버전 히스토리

## ICT Log Manager 1.X

- FDB를 사용 하여 Log Search기능 보안
- Filter 기능 추가

## ICT Log Manager 2.X

- Text 방식으로 Log Data 저장

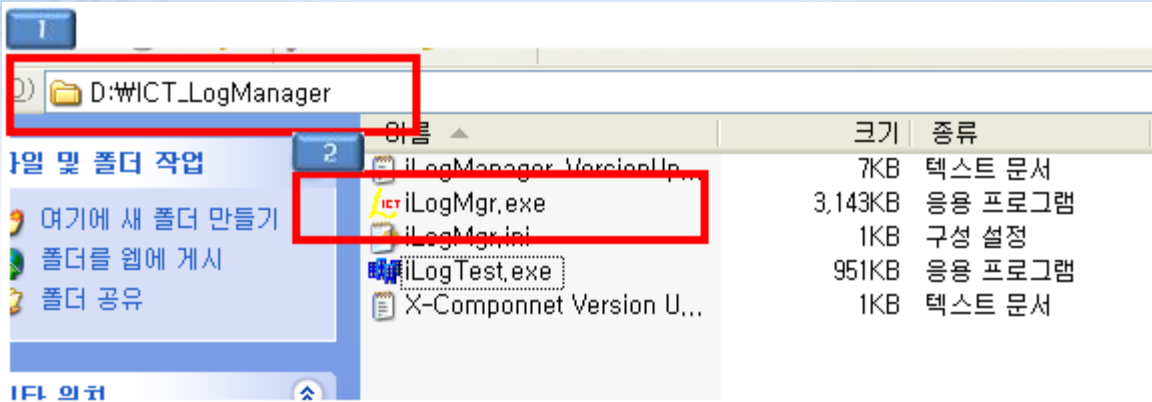
# 2

# 설치

➔ ICT Log Manager설치 및 Tray-Icon

# ICT Log Manager 설치 및 Tray-Icon

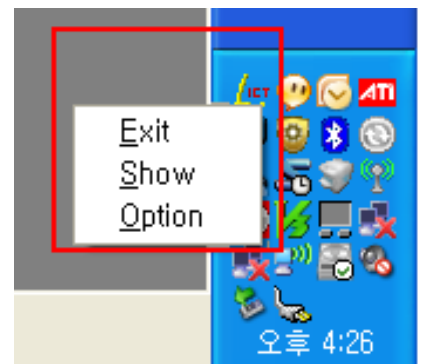
## 1 설치



- ICT Log Manager 2.x 버전은 iLogMgr.exe 파일만 설치 하면 된다.
- D:\ICT\_LogManager폴더를 생성하고 iLogMgr.exe 을 복사한 다음 실행 한다.
- iLogMgr.exe 실행 이후 Log Data 폴더는 자동적으로 생성 된다.  
[ Default : D:\ICT\_LOG\DB ]
- 설치 이후 옵션 메뉴에 **2** Auto Run on window start 항목을 선택하여 자동 실행하도록 한다. (14p 참고)

## 2 Tray-Icon

- iLogMgr.exe 실행하면 Tray-Icon에 등록 된다.
- Show 단축키 : Ctrl + Shift + L

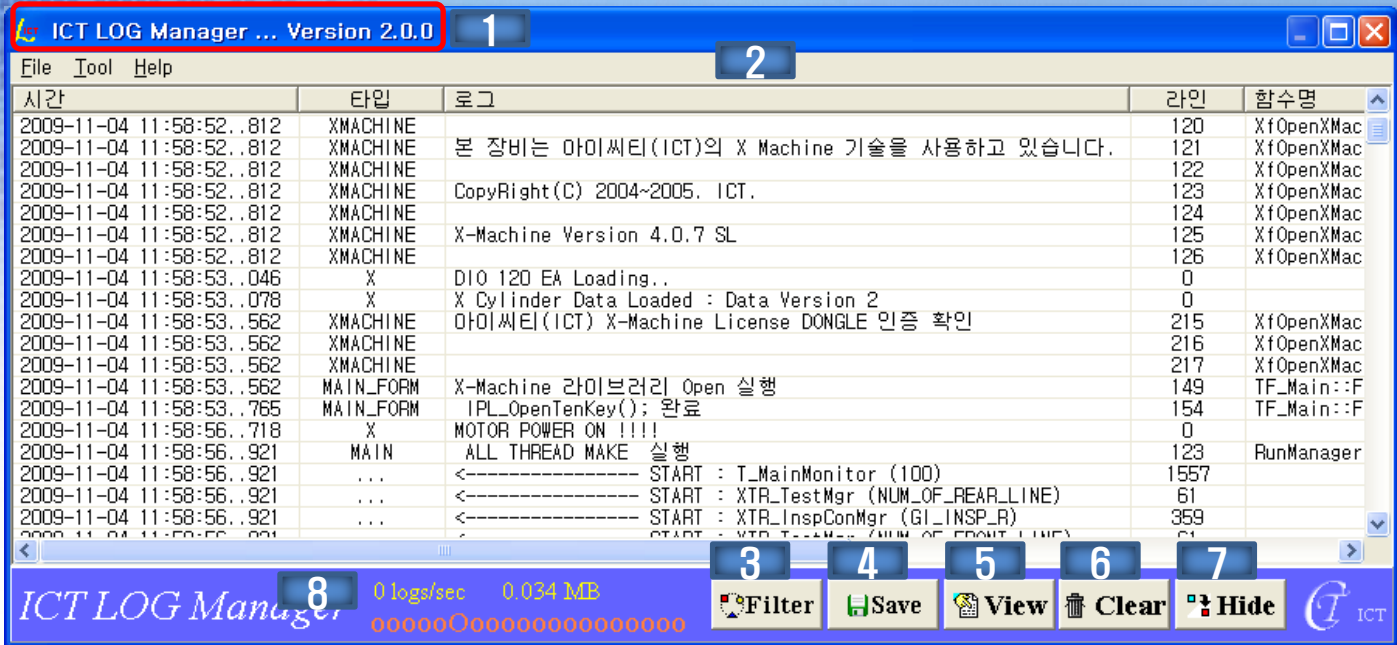


# 3

## 화 면 설 명

- ⇒ Main 화면
- ⇒ Filter 화면
- ⇒ Save 화면
- ⇒ View 화면
- ⇒ Option 화면

# Main 화면



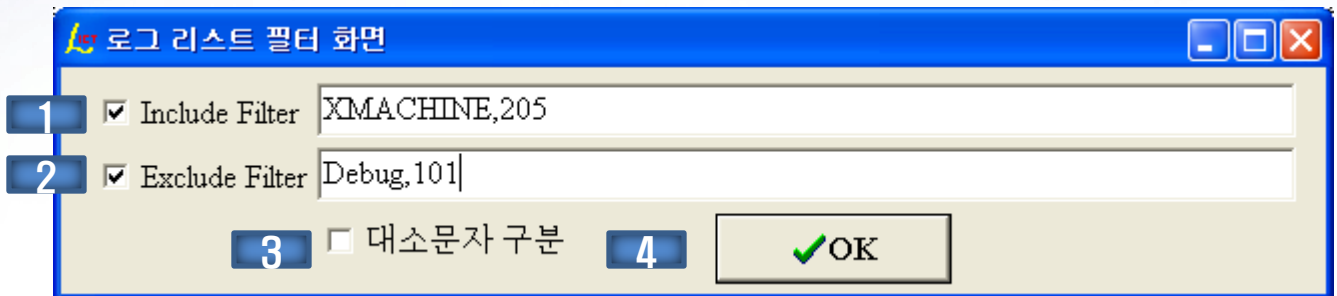
## 1 Main 화면 설명

- 1 ● 현재 ICT Log Manager 버전을 표시한다.
- 2 ● [시간] [타입] [로그] [라인] [함수명] [...] 등 표시를 한다.
- 3 ● Filter 화면 창을 출력한다.
- 4 ● Save 화면 창을 출력한다.
- 5 ● View 화면 창을 출력한다.
- 6 ● 현재 화면에 출력되어 있는 내용을 지운다.
- 7 ● 현재 창을 숨기는 기능을 한다.
- 8 ● 초당 발생하는 Log 수와 현재 Text 로 저장되어 있는 Log 용량을 표시한다.

# Filter 화면

## 1 Filter 기능

- Main 화면에 표시되는 Log를 사용자가 원하는 항목만을 표시할 수 있도록 도와주는 기능을 한다.
- Main 화면에 표시되는 Log만을 Filtering 하며 실제 Text로 저장되는 Log에 영향을 주지는 않는다.



## 2 Filter 화면 설명

- 1 ● 화면에 입력된 단어와 일치하는 항목을 표시할 경우 사용한다.
- 2 ● 화면에 입력된 단어와 일치하는 항목을 표시하지 않을 경우 사용한다.
- 3 ● 입력한 단어의 대소문자를 구분할 경우 사용한다.
- 4 ● Filter 기능 사용을 모두 끝내고 창을 닫을때 사용한다.  
Include, Exclude Filter 기능이 선택되어 있는 경우 자동 해제된다.

### ※ Tip

- 하나 이상의 단어를 입력할 경우에는 띄어쓰기(스페이스) 또는 콤마(,)를 이용하여 표시 할 수 있다.
- Include Filter 와 Exclude Filter를 동시에 사용하면 원하는 Log를 쉽게 확인할 수 있다.

# Save 화면

## 1 Save 기능

- 사용자가 원하는 날짜와 시간에 Log를 Text로 저장하는 기능을 한다.

## 2 Save 화면 설명

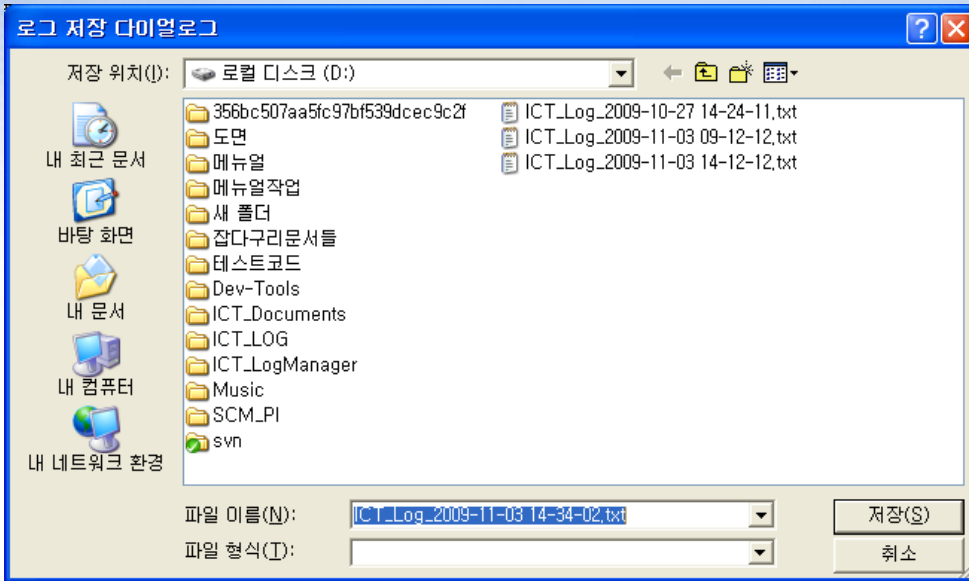
The screenshot shows a window titled '사용자 로그 저장 화면' (User Log Save Screen). It contains the following elements:

- 1**: Date and time selection. A dropdown menu shows '2009-11-03' and a time spinner shows '14:30'. The text reads '부터 10분 동안의 로그 저장' (Save log for 10 minutes starting from 14:30 on 2009-11-03).
- 2**: '현재 시간 기준' (Current time based) section with buttons for '10분', '1시간', '1일', and '1주'.
- 3**: '입력 시간 기준' (Input time based) section with buttons for '10분', '1시간', '1일', and '1주'.
- 4**: '저장 파일 최대 크기' (Maximum file size) section with radio buttons for '0.1 MB', '1MB', '0.2 MB', '10 MB', '0.5 MB', and '30 MB'. The '1MB' option is selected.
- 5**: 'Save' button.
- 6**: 'Cancel' button.

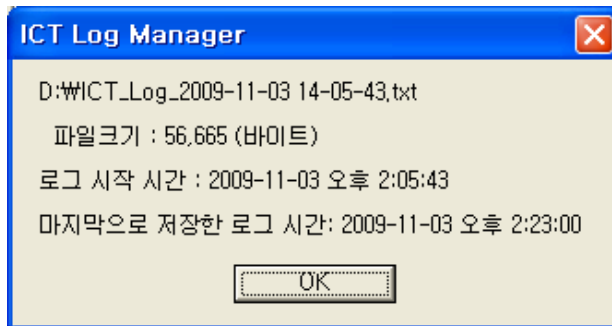
- 1** ● 저장할 Log 범위의 시작 날짜와 시간을 입력한다.
- 2** ● 저장할 Log 범위의 마지막 날짜와 시간을 현재 시간 기준으로 바꾸어 준다.  
※ Ex) 현재 시간이 2009-11-03 14:00일 1시간 클릭하였을 경우  
현재 시간 기준 : 2009-11-03 13:00 부터 14:00 까지 Log 범위 지정
- 3** ● 저장할 Log 범위의 시작을 사용자가 입력한 날짜와 시간에서 부터 [10분][1시간][1일][1주] 를 지정한다.
- 4** ● 저장할 Log의 크기가 지정된 파일 크기 보다 클경우에 지정된 파일 크기까지 저장한다.
- 5** ● 폴더와 파일이름을 설정하여 Text로 저장 한다. (12p 참고)
- 6** ● Save 기능을 취소 한다.

# Save 화면

## 3 파일 저장과 결과 출력



- 파일 이름은 Log 범위의 시간 날짜와 시간으로 자동 입력 된다.



- 저장이 완료되면 로그 저장 위치, 파일 크기, 시작 시간, 마지막으로 저장된 시간이 표시 된다.

※ Log 크기가 **4** 저장 파일 최대 크기 보다 클 경우에는 마지막으로 저장된 로그 시간에 표시 된다.

# View 화면

## 1 View 기능

- 사용자가 설정한 범위와 검색어 조건에 해당하는 Log를 View 화면에 표시해 주는 기능을 한다.

시간	타입	로그	라인
2009-11-04 15:20:09..312	X	MSG<--->	0
2009-11-04 15:20:09..312	X	MSG> 아이씨티(ICT) X-Machine License DONGLE 인증 확인	0
2009-11-04 15:20:09..312	X	MSG<--->	0
2009-11-04 15:20:41..531	...	<<<< System Stop >>>>	1013
2009-11-04 15:20:41..906	GUI	Main Form Close	372
2009-11-04 15:20:41..921	...	<CIM SERVER> Server Close	76
2009-11-04 15:20:42..046	MAIN_FORM	IPL_CloseTenKey(); 완료	167
2009-11-04 15:20:42..046	GUI	X-Machine 라이브러리 Close 실행	169
2009-11-04 15:20:42..062	XMACHINE	Close XMachine	226
2009-11-04 15:20:42..093	XMACHINE	-----> CLOSE X MACHINE OK	284
2009-11-04 15:20:42..109	MSG	MsgDlg> Free MsgList	526
2009-11-04 15:20:42..109	XMACHINE	AXL 라이브러리 비정상 종료	321
2009-11-04 15:20:42..125	GUI	Main Form --> Destroy	184

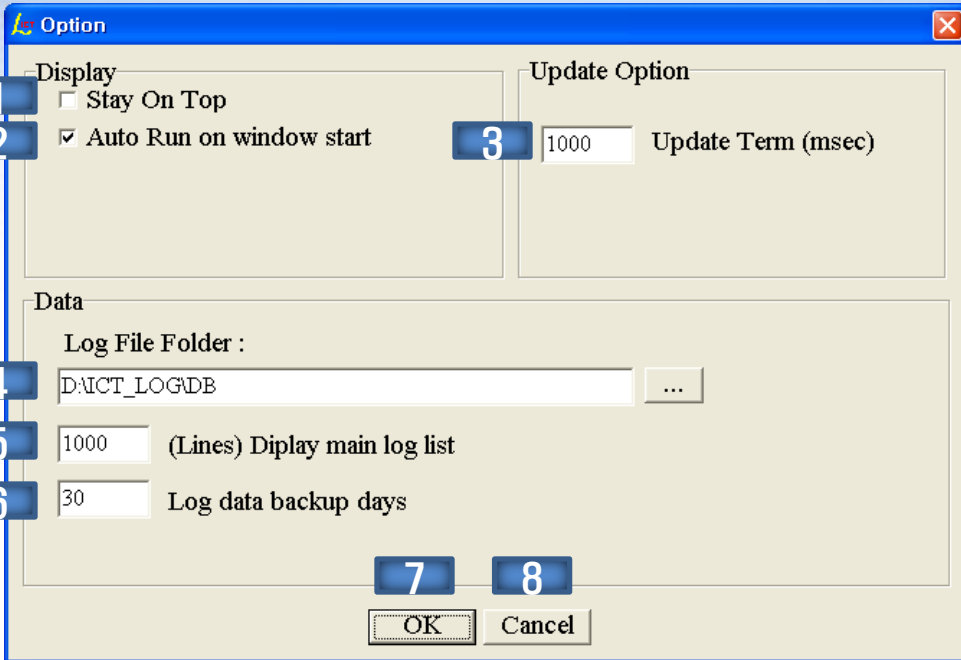
## 2 View 화면 설명

- 1 ● 사용자가 설정한 범위와 검색어 조건에 해당하는 Log를 화면에 보여준다.
- 2 ● Save 범위 입력과 동일한 방법으로 날짜와 시간 입력한다. ( 12p 참고 )
- 3 ● 지정된 범위 Log 중 검색어 와 일치하는 단어를 표시한다. 2개 이상 단어 중복 검색기능은 지원 되지 않는다.
- 4 ● 검색 기능을 사용 한다.
- 5 ● 입력한 단어의 대소문자를 구분할 경우 사용한다.
- 6 ● 현재 화면에 표시된 Log를 Text 파일로 저장 한다.

# Option 화면

## 1 Option

- ICT Log Manager 사용에 필요한 Option을 설정한다.



## 2 Option 화면 설명

- ICT Log Manager 창을 항상 앞으로 오도록 한다.
- Window 시작 시 ICT Log Manager 실행하도록 한다.
- Log 발생시 Main 화면에 Log를 표시 하는 시간을 설정한다.
- Log를 저장할 폴더를 설정한다.
- Main 화면에 표시되는 Log Line 수를 설정한다.
- Log 파일을 저장하는 일수를 설정한다. 현재 날짜에서 이전 일수는 자동 삭제 된다. (오전 0시)
- OK : 설정된 Option을 저장 한다
- Cancel : 저장하지 않는다.